

HS ÉS K JELŰ SZŐLŐSAJTÓK

Kézihajtású szőlősajtók háztartások, kis- és magángazdaságok részére. Szőlő, paradicsom és egyéb lédús gyümölcsök sajtolására kiválóan alkalmas. A sajtók kezelése egyszerű.

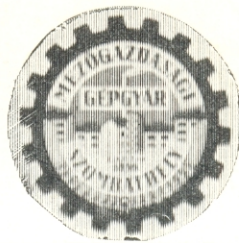
Szőlősajtók az alábbi méretekben készülnek:

Szőlősajtók jellemző adatai

A gép típusa	A gép teljes magassága	Kosár magassága	Kosár belső átmérője	Hasznos űrtartalom	A gép kész súlya
HS-12	640 mm	290 mm	265 mm	12 l	24,0 kg
HS-36	940 mm	410 mm	385 mm	36 l	75,0 kg
K-60	1180 mm	450 mm	460 mm	60 l	131,5 kg
K-85	1200 mm	520 mm	512 mm	85 l	146,2 kg
K-115	1400 mm	610 mm	560 mm	115 l	193,5 kg
K-175	1500 mm	700 mm	635 mm	175 l	225,0 kg
K-325	1700 mm	810 mm	790 mm	325 l	420,0 kg

VII/3

Vall



Gyártja: Szombathelyi Mezőgazdasági Gépgyár