



Magyarország új, különleges élményt ígérő régészeti bemutatóhelye az év második felében nyitja meg kapuját.



Fotó: Tárczy Tamás – Iseum Savariense
Szöveg: Iseum Savariense

Iseum Savariense Régészeti Műhely és Tárház
9700 – Szombathely, II. Rákóczi Ferenc u. 6–8.
Telfon/Fax: 06-94/900-255
Mobil: 06-30/311-87-94,
iseumsavariense@gmail.com
info: www.iseumsavariense.hu



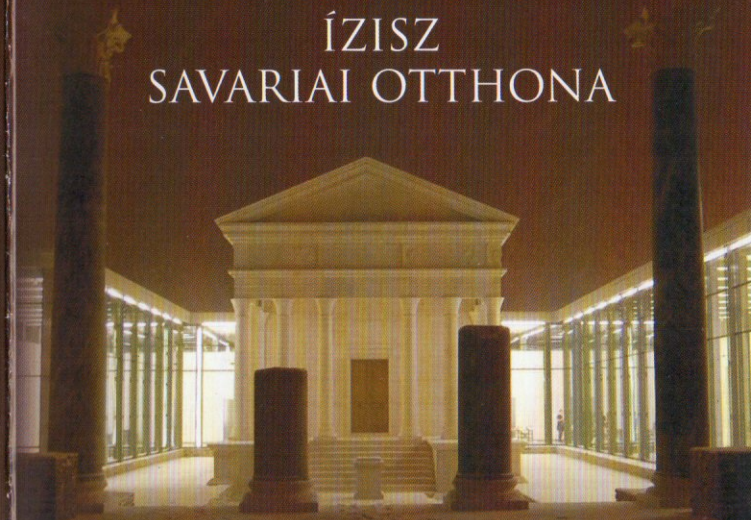
Készült a NYDOP.2.1,1/B-2008-0002
program támogatásával

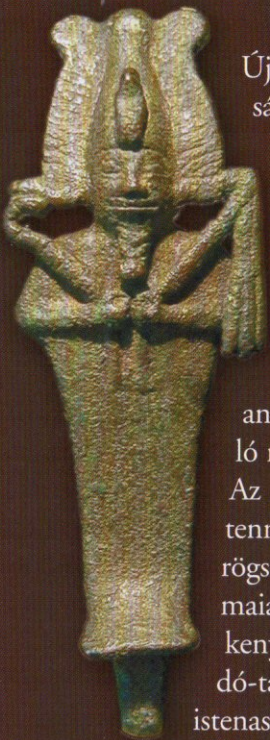


I SEVM

SAVARIENSE

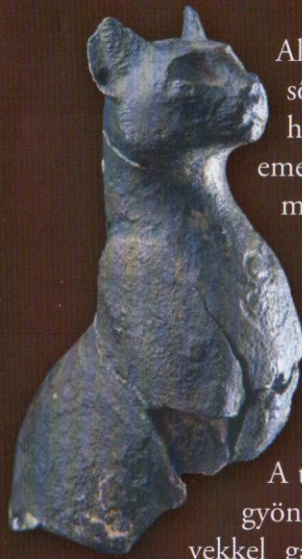
ÍZISZ SAVARIAI OTTHONA





Új régészeti-műemléki látványossággal gazdagodik Szombathely. A történeti-régészeti városrész kialakításának keretében, részben önkormányzati, részben pedig az Európai Unió támogatásával egy teljes római templom együttes, közép-pontjában pedig egy látványos antik pódiumtemplom egyedülálló rekonstrukciója valósult meg.

Az ősi egyiptomi eredetű Ízisz istennő tisztelete az alexandriai görögség közvetítésével jutott el a rómaiakhoz, akik alakjában a termékenység, az anyaság és a gondoskodó-tápláló gazdagság mindenható istenasszonyát ismerték fel. Ízisz kultusza a római császárok támogatását élvezve már a Krisztus utáni első század utolsó harmadában gyökeret vert Itálián kívül is. A Borostyánkő út mentén Savariában épült fel az istennő tiszteletére az első, fából és vályogból emelt – de rendkívül kvalitásos freskókkal díszített – szentély.



Alig két emberöltővel később, a 2. század középső harmadában ennek helyén emelték azt a hatalmas, 71x40 méteres szentélyegyüttest, amely nem csak az egész Duna-vidék Ízisz tiszteletének főtemploma volt, hanem birodalmi szinten is a legnagyobbak közé tartozott.

A templom a 3. század elején gyönyörű márványdomborművekkel gazdagodott. Ezek egyikén

Ízisz, mint gyógyító istennő jelent meg, egy másikon pedig kezében csörgőjével, a szisztrummal ábrázolták, amint a Szíriuszt jelképező kutyán ülve jelet ad a Nílus áradására.



Az ötvenes-hatvanas években, majd 2001-től, a több mint tíz éven át végzett régészeti kutatások eredményeképpen nemzetközi érdeklődésre is számot tartó, páratlanul gazdag római vallási emléanyag került napvilágra, melyet a 21. század technikáját felhasználva, látványosan és élményszerűen tárunk a közönség elé. En-



nek megfelelően a kiállításban a látogatók nem csak hagyományos régészeti leletekkel találkozhatnak, de maguk is felépíthetik a templom kicsinyített mását vagy számítógépes modelljét. Egy igazi a római szertartás részesévé válva pedig magával a nagyhatalmú istennővel is találkozhatnak.

