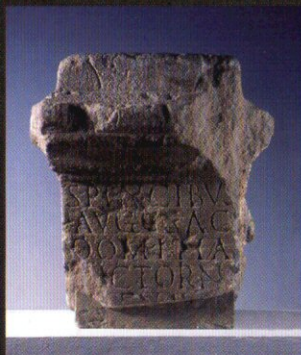




A templom építési feliratát kétoldalról a győzelem istennőjének, Victoriának alakjai fogták közre. A győzelem, a diadal gondolata fontos szerepet játszott a Római Birodalom propagandájában.



A szfinxeknek szentelt oltárok rendkívül ritkák Pannonia provinciában. Bár nem közvetlenül az Iseumban kerültek elő, a kultusszal való kapcsolatuk vitathatatlan.



A templom oszlopai szőlőindával díszített márványgerendát tartottak. A töredék a templomhomlokzat rekonstrukciójában játszott különösen fontos szerepet.

A sas vagy sólymot ábrázoló töredék egy nagyobb szoboralak része volt. A sas Jupiter madaraként jelent meg a római ikonográfiában, míg a sólyomban leginkább Hórusz, rendkívül ritka császárkori ábrázolását láthatjuk.



Iseum Savariense Régészeti Műhely és Tárház
9700 - Szombathely, II. Rákóczi Ferenc u. 6-8.
Telefon: +36 94/900-255
Mobil: +36 30/311-8794
iseumsavariense@gmail.com
www.iseumsavariense.hu

F.k.: Csapláros Andrea Iseum Savariense igazgatónöje



Sabine in nova arte Episcopali.

ISEVM SAVARIENSE KŐFARAGVÁNYAI

ISEVM
SAVARIENSE



Az egyiptomi újévet szimbolizáló, a Sirius (Sothis) kutya hátán ülő Isis istennő ábrázolásának előképe a Rómában, a Mars-mezőn állt Isis főtemplom homlokzati faragványa volt. A hatalmas márványtömb másik részén Mars hadisten pajzsra és lándzsára támaszkodó alakja látható.

A faragványok különlegességét az adja, hogy – a kor szokásaival ellentétben – nem domborműves táblák, hanem hatalmas, több tonnás márvány építőelemek, melyeket egy átfogó képi üzenet részeként helyeztek el az épület homlokzatán.

A domborműves fríz sarokelemének rövid oldalán Hercules alakja jelenik meg. Az istenség a Kr. u. 2-3. század során különös népszerűségnek örvendett.



A remekmű Sarapis fej az istenség kisméretű állószobrának töredéke. A szobrocska a szentélyben egykor állt számos kultusz szobrok egyetlen megmaradt darabja.



A hosszú ruhás nőalak lábát ábrázoló márványszobor maradványát a szentély rekonstrukciója során találták. Minden bizonnyal istennőt, talán éppen Isist ábrázolja.



Az Iseum kutatása során egyedülálló gazdagságú és minőségű szakrális jellegű kőplasztikai emléanyag látott napvilágot. Ezek jelentős részét a szentély főhomlokzatához tartozó, márványból faragott istenábrázolások alkotják, amelyek az Isis-Sarapis istenkörhöz, illetve a római államvallásossághoz tartoznak.

Az egyiptomi eredetű istenek illetve a római államhoz kapcsolódó vagy a császárok vallásos tiszteletére utaló emlékek együttes megjelenése az Isis kultusz és a római államvallás összefonódására utal.

Az Iseumból származó fogadalmi feliratok közül az észak-itáliai származású Tiberius Barbius

Valens márvány oltára a legszebb. A város vagy a tartomány papjaként szolgáló egykori duumvir (polgármester) felirata még a Kr. u. 1. századi fából-vályogból épült templomban állt és a savariai Isis kultusz legkorábbi ismert emléke.

