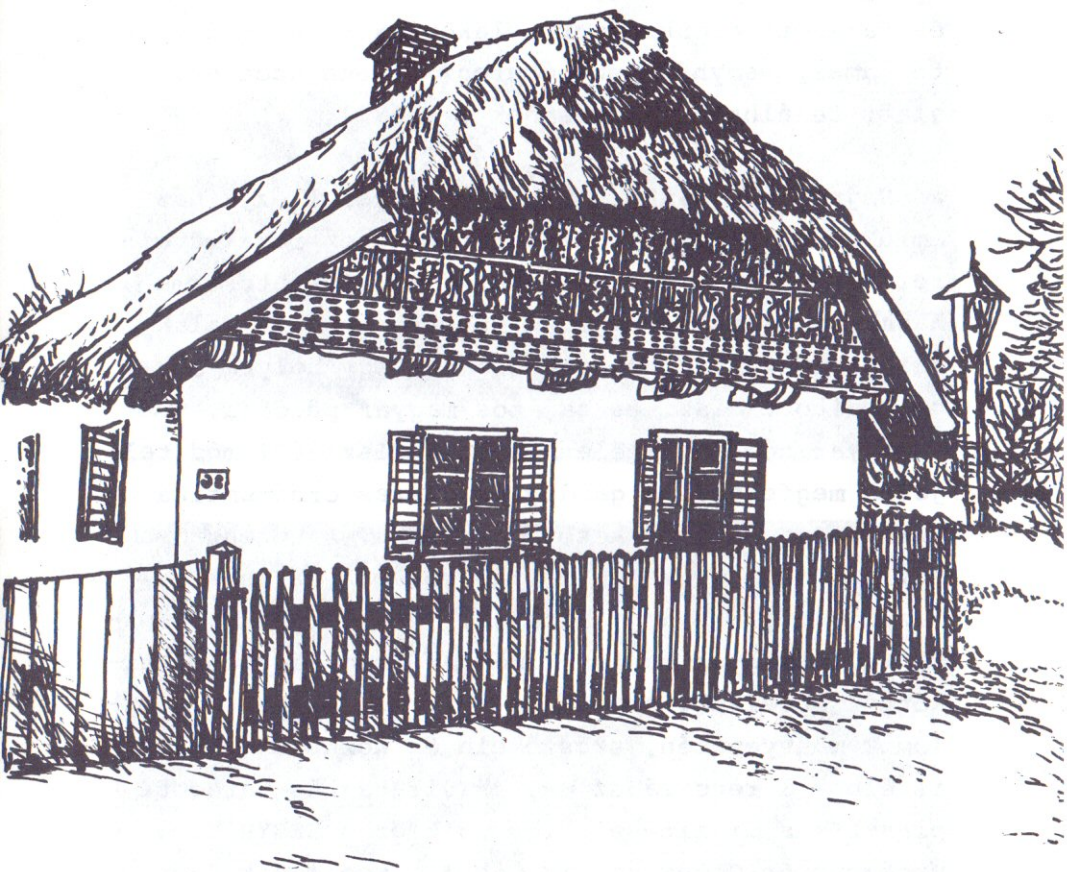


HEGYHÁTSZENTPÉTER

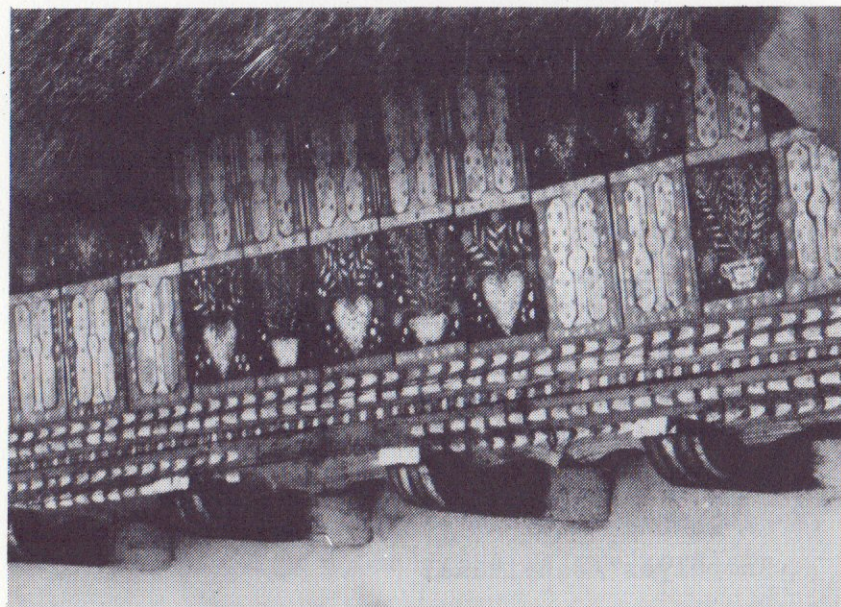


VASI HEGYHÁT
NÉPI ÉPÍTÉSZETI
MŰEMLÉKEGYÜTTÉSE

HEGYHÁTSZENTPÉTER Vas megye déli határán található, a Vasi Hegyhát egyik kis települése. A nevét a tájegység utolsó gyöngyszeme - a színes, festett és faragott csonka faormu lakóháza - tette ismertté, amely Hegyhátszentpéteren, a Béka utca 86.sz. alatt található, építésének éve 1891.

Sajnos napjainkban már csak egyedül ez a ház emlékeztet az asztalos-festő mesterek remekműveire. Az épület a hegyháti faragott, festett ormu házak legszebb példája. A fehérre meszelt falak felett a színes faragott orom az egy helyre csoportosított diszítés sajátos magyar példája. A magyar népi szemléletnek ez a diszítési mód teljesen megfelelt. A gazdag és diszes ornamentika a virágos reneszánsz késői hagyatéka. A reneszánsz stílus Magyarországon Mátyás korában /XV.század/ kezdődött el, s nagy hatással volt népművészetünkre is. A magyar mesterek magyar formaképzéssel alkották műveiket. Az ország peremterületein a templomok mennyezetén, szószékein és kórusain még ma is élnek a reneszánsz magyar virágai és faragott plasztikus diszítései. Így volt ez a HEGYHÁTON, Őrségben és Göcsejben is, ahol a templomok faragott és festett diszeit átpalántálták a falusi házak oromfalainak gerendáira és deszkáira.

A fűrészelt, faragott oromdiszket népi ácsmesterek készítették, míg a festetteket a virágos



reneszánsz hagyatékaként az asztalos-festő mesterek. A csonkaorom gerendáinak faragott diszitése a XIX. század első felében kezdődött el területünkön, míg az oromdeszkázat virágmintás festése csak a XIX. század második felében terjedt el.

Az oromdiszítés eleinte stilizált volt, később naturalisztikussá és egyre gazdagabbá fejlődött. A kutatók az összehasonlító adatok, motívumok alapján arra a megállapításra jutottak, hogy a hegyhátszentpéteri lakóház faormának készítője és festője TÖKE JÁNOS festő-asztalos, aki 1869-1891 között tevékenykedett ezen a vidéken.

Népi építészeti szempontból jelentős eredmény, hogy a festett faormu lakóház a helyszínen fennmaradhatott, és napjainkban bekapcsolódhat a népi építészeti, tárgyi kultúra emlékeinek, értékeinek bemutatásába.

A Vasi Hegyhát népi építészeti műemlékegyüttesének kialakítása, annak főbb állomásai:

1960: A magántulajdonban lévő lakóház állami támogatással történő állagmegóvása.

1970: A tulajdonos halála után az örökösöktől az épület megvásárlása.

1978. október 29.:

A lakóház HEGYHÁTI TÁJHÁZ néven történő ünnepélyes megnyitása.

1979: A tájház környékének parkosítása, a parkba "szolgahivó" harangláb áttelepítése a győrvári majorból.

1980. október 26.:

A tájház melletti kovácsműhely ünnepélyes megnyitása.

1981-84: A tájház udvarára gazdasági épületek áttelepítése a vasi DÖBÖRHEGY nevű községből, és a tájház telkére pince áttelepítése a szomszédos falu, PETŐMIHÁLYFA hires szőlőhegyről.

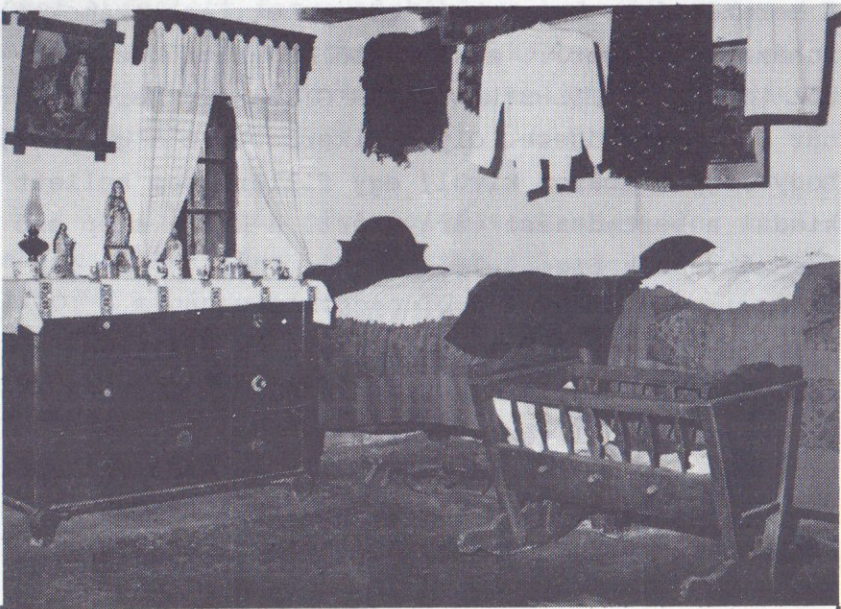
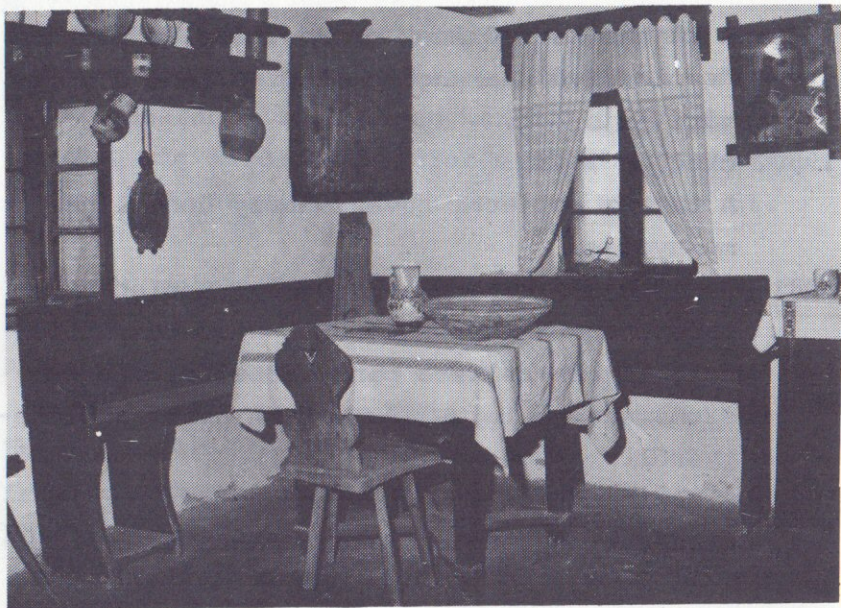
1988: A népi építészeti műemlékegyüttes komplex átadását szeretnénk valóra váltani...

A lakóház a megvásárláskor üresen állt...

A berendezést: butorokat, edényeket, szerszámokat, ruházati anyagot... a környező hegyháti községek-ből GERSEKARÁTTÓL-BÉRBALTAVÁRIG Szakály Ferenc tanár gyűjtötte össze. Olyan sikeres volt a gyűjtés, hogy /egy hombáron kívül/ egy fillért sem kellett kiadni a berendezési tárgyakért. A kérő, szép szó eredményesnek bizonyult...

A festett orom helyreállítását, a kiállított tárgyak konzerválását a SAVARIA MUZEUM munkatársai segítségével végeztük el.

A helyiségek berendezésénél arra törekedtünk, hogy minden tárgy ugyanarra a helyre kerüljön,



ahol az egykori paraszti háztartásban volt. A helyiségek olyan képet mutassanak, mintha az épületben még ma is lalnának...

Reméljük, hogy a helyiségeket sorra látogatva a "tervezett illuzióban" lesz részük a kedves látogatóknak, s a gazdag berendezés maradandó emlékeket hagy a mult iránt érdeklődők emlékezetében és érzelmeiben.

Kezdődjék az ismerkedés az épület belsejével. Az épület alaprajzi tagolódása: szoba+konyha+kamra. A konyha előtt pitvar huzódik, mely korábban nyitott és mellvédes volt. Védelmi és kényelmi okokból a nyitott részeket ablakkal zárták le. A helyiségek ajtaja a pitvarból nyilik, a padlás-feljáró pedig a kamrából.

A szobában elöl az udvar felől evősarok látható, házi szövésű vászonerítővel letakart fiókos asztallal, támlás székekkel, festett sarokpaddal, felette tálasfogassal és festett saroktékával. Az utcai ablakok között sublót, felette feszület és faragott keretben szentképek. A sublóttól jobbra, a szoba hátsó falánál két ágy látható, melyek gyári terítővel vannak letakarva. Az ágyak felett ruhatartó rudon köznapi viseletdarabok, alattuk csizmalehuzók, előttük gyermekbutorok: bölcső, járóka és állóka, mellettük, a sarokban szekrény.

Az ajtó mellett jobbról egy festett láda, felette tükör és törölközőtartó /itt állt a cserépkályha is, melyet sajnos lebontottak, hasonló típusu felrakása a tervünk/, balról ugyancsak egy festett láda, felette falióra.

A konyhában balról "kászli": fiókos és ajtós konyhaszekrény, mellette dagasztóteknő a dagasztószéken, majd a kemence következik, a kemence tetején kovásztartó edények társaságában, a kemencéhez simul a "csikósporhelt", mellette vizespad, felette tálafogas konyhai cserépedényekkel. Jobbra - a konyha két sarkában - "stelázi" zsufolásig megpakolva eredeti cserépedényekkel, melyek gazdag formájukkal és diszitésükkel a látogatókat ámulatba ejtik..., a "stelázi" között konyhai asztal két székkal, felettük a falon fűszertartó és fedőtartó.

A kamrában balról kézimalom, zsirosvindelyek, felettük szerszámtartó szerszámokkal, mellette hombár /gabonatóroló/, előtte gabonamérő, kópicok, vékák, falapátok, favillák, kosarak, kölestörő mosár, a sarokban szapulószék szapulósajtárral, mángorlófával, mosólapickával és házi mosószappannal, jobbra tőlük lisztesláda, felette kenyértartó, a lisztesláda alatt és előtt egér- és patkányfogók.

A kamra jobb sarkában a kender- és lenfeldolgozás



94/1587



Készült: MMIK ROTA, Szombathely 3000 pld.
A/5 méret - 87-221.

F.k.: Horváth György igazgató

A fotókat készítette: ifj. Szakály Ferenc

A tusrajz Rasperger József munkája